

HELSE FOR ALLE

Kva, kven og korleis?

Sunn framtid

Erfaringskonferanse Stord 26.03.12

Tove Vikanes Agdestein
Folkehelsekoordinator Stord kommune



”Health is usually described in medical language, but it also needs the language of everyday and of poetry, visual imagery, metaphor, myth, music, celebration and dreams.”

(M. Wilson)





Ulike perspektiv på helse

- Fråvere av sjukdom
- Livskvalitet
- Ressurs
- Subjektiv eller objektiv



Per Fugelli



Salutogenese -det som fremjar helse

- Grunnleggande behov er ivaretatt
- Antonovsky: Sense of Coherence (oppleving av samanheng)
- Kjenne seg verdsett
- Høve til sjølvrealisering
- Opplive meistring
- Tilhørsle/identitet
- Gode levevanar



Folkehelse

Befolkningens helsetilstand og hvordan helsen fordeler seg i en befolkning (Folkehelselova)

Status for folkehelsa er grunnlag for
folkehelsearbeidet



Folkehelsearbeid

Helsefremjande og førebyggjande

- **Samfunnets innsats** for å påvirke faktorer som direkte eller indirekte **fremmer** befolkningens helse og trivsel, **forebygger** psykisk og somatisk sykdom, skade eller lidelse, eller som beskytter mot helsetrusler, samt arbeid for en **jevnere fordeling** av faktorer som direkte eller indirekte påvirker helsen. (Folkehelselova §3)



Samfunnet sin innsats - forankring

- Stortingsmelding 16 (2002-2003) *Resept for et sunnere Norge*
- St.meld.20 (2006-2007) *Strategi for å utjevne sosiale helseforskjeller*
- St.meld.47 (2008-2009) *Samhandlingsreformen*
- Plan- og bygningslova
- Folkehelselova
- Helse- og omsorgslova
- Spesialisthelsetenestelova



Folkehelselova

- Kommunen skal fremme folkehelse innen de oppgaver og med de virkemidler kommunen er tillagt
- Kommunen skal iverksette nødvendige tiltak for å møte kommunens folkehelseutfordringer
- Kommunen skal medvirke til at helsemessige hensyn blir ivaretatt av andre myndigheter og virksomheter.



Nasjonale utfordringer

- Framleis store sosiale helseskilnader
- for mange daglegrøykarar, auka bruk av snus
- Psykiske plager og lidingar er utbreidd
- Det fysiske aktivitetsnivået for lågt i høve til kva som er tilrådd
- Auka førekomst av overvekt og fedme.
- Monaleg auke i bruk av alkohol

(Helsedirektoratet 2011)

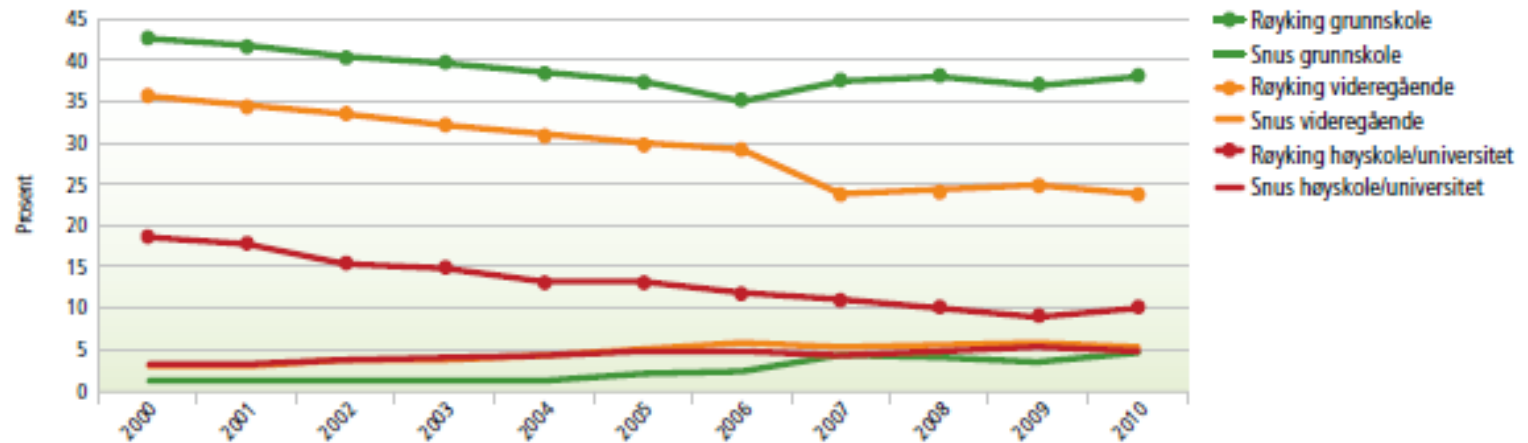


Andre utfordringar?

- Aukande klasseskilje
- Svakare sosiale nettverk
- Svakare tilhøyrslø
- Auka krav til å prestere/ vere vellukka
- Mindre rom for mangfald
- Individfokus framfor fellesskap
- Sosial og etnisk skilnad i bruk av natur, kultur- og idrettstilbod
- ..



Figur 2.1a Prosentandel som oppgir at de røyker eller bruker snus daglig, etter utdanningsnivå. 2000–2010.



Sosial skilnad - røyking

Kjelde: Helsedirektoratet 2011



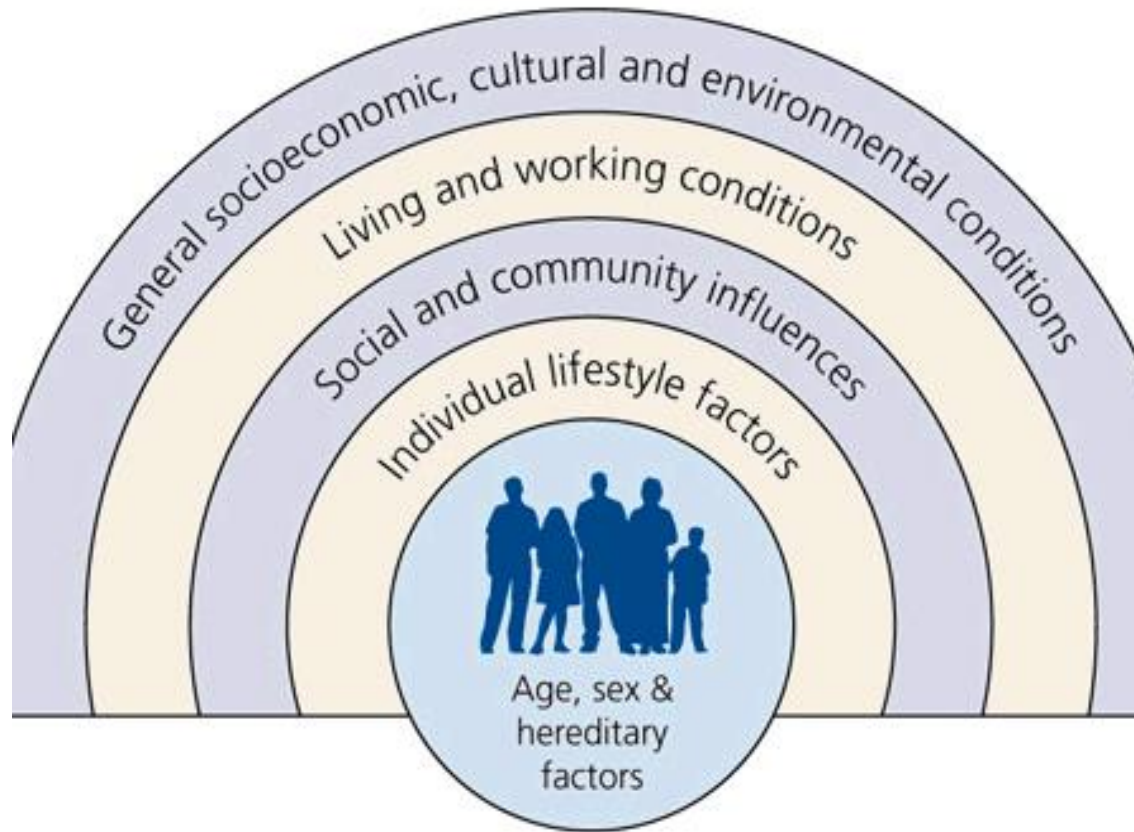
Innbyggjargrupper med auka risiko

Nasjonalt bilete

- Låg sosioøkonomisk status
- Etniske minoritetar
- Menneske med redusert funksjonsevne

Lokalt bilete?





Påvirkningsfaktorer for helse



Korleis fremje helse for alle?

- Strukturelle tiltak. Nasjonalt og lokalt
- Universelle tiltak. Låg terskel
- Barn og unge, familiar
- Utsette grupper
- Likeverdige tenester



Perspektiv i folkehelsearbeidet

- Individ og gruppeperspektiv
 - Levevanar, nettverk, meistring, identitet
 - Risikogrupper
- Struktur/samfunnsperspektiv
 - Planar, lover, politikk
 - Leggje til rette, universell utforming, pris, restriksjonar
- Diskurs/verdiperspektiv
 - Gyldig kunnskap, hegemoni
 - Makt - avmakt



Kritikk av helsefremjande arbeid

- Empowerment i helsefremmende arbeid legg ikkje brukaren sine eigne verdiar til grunn. Det er bestemte oppfatningar for kva prosessen skal ende opp i, og kva som meinast med å vere ein kompetent samfunnsborgar. Brukaren sine ynskje er ikkje frie, men resultat av bestemte diskursive prosessar. (Askheim and Starrin 2007)



Døme på tiltak individ/gruppeperspektiv

- Kurs for tilsette i barnehage/skule/SFO: Fysisk aktivitet, kosthald
- Fiskesprell. Kurs for barnehagetilsette.
- Kost og fysisk aktivitet tema på foreldremøte.
- Kurs i friluftsliv for lærarar på ungdomstrinnet
- Vatnautomatar på vidaregåande skular (Hfk)
- Foreldrenettverk
- ”Alle med” Kroppsøvingsprosjekt ungd.trinnet
- Fritid med bistand/treningskontakt
- Småbarnstreff





”Alle med”



Døme på tiltak system/samfunns- perspektiv på kommunenivå

- Partnerskap for folkehelse
- Prosjekt Partnerskap for folkehelse i Stord
- Regional plan for folkehelse i Hordaland
- Folkehelse eige tema i kommuneplanen
- Omsyn til folkehelsa skal vurderast i all planlegging
- Utarbeide oversyn over helsetilstanden lokalt
- Merking av turstiar



Strategiar for å redusere sosiale helseskilnader

- Universelle tiltak. T.d. skulemåltid
- Informasjon
- Barnehage/skule viktig arena
- Lågterskeltilbod. T.d. ”Open hall”
- Stønadsordningar, behovsprøving
- Omsyn til utsette grupper ved prioritering
- Tiltak på strukturnivå. T.d. røykelova
- Likeverdige helsetenester
- **Redusere sosiale skilnader**



Døme på tiltak diskurs/verdiar

- Medverknad
- MOT
- Opplæring i kritisk refleksjon
- Kunnskap
- Sosial mobilisering, etablering av motmakt



Oppsummering

- Helse er meir enn fråvere av sjukdom
- Tiltak for å fremje helse må ta omsyn til den enkelte si oppleving, og til kontekst
- Helsefremjande arbeid har størst sjanse for å lukkast ved innsats både på individ - og strukturnivå
- Husk: Det finns fleire vegar til målet - **og det finns fleire mål!**





Takk for meg!

